



PORTEN

till

STADEN

Kvarteret Lågan

BRF LINNÉGATAN LÅGAN
BERÄKNAD INFLYTTNING HÖST/VINTER 2019

PORTEN till STADEN

Kvarteret Lågan



Ännu en dag gryr i kvarteret Lågan. Morgonens första strålar leker i domkyrkans spiror. En härlig helg har just börjat. Du tar den korta promenaden in till city och plockar upp nygräddade, fräsiga croissanter. Och eftersom det är torgdag passar du på att köpa lite närodlat på vägen tillbaka. Med kaffekoppen i handen sätter du dig på balkongen och ser ut över staden. Dags att fånga dagen.



ME **FLER ÄN 200 BUTIKER**, prisbelönt restauranger och caféer, trevliga barer och ett brett nöjes- och kulturutbud runt hörnet är det bara att välja och vraka. En shoppingtur som övergår i lunch för att sedan bli till ett besök på Sveriges bästa museum, Kulturparken, och avslutas med ett glas på en takterrass. På kvällen lockar en show på Konserthuset, en bio eller teaterföreläsning. Och allt avrundat med en middag på en Michelin-restaurang.

NÄRHETEN TILL CITY





INBÄDDAT I GRÖNT



NATUREN ÄR ALLTID NÄRA i Europas grönaste stad. Du bor omgiven av gamla, vackra alléer och har en ny, lummig innergård att njuta av. Kvarteret Lågan ligger centralt men du kan ändå gå rakt ut i grönskan. Ta en joggingtur, njuta av solrosfältet och handla grönsaker i Ekobacken. På ett par minuter är du nere vid Stadsparken med mötesplatser och utomhusyoga. Promenera runt Växjösjön och njut av alla skulpturer. Och när isen lägger sig kan du åka skridskor mitt i stan.



DEN LILLA STORSTADEN Växjö växer snabbt. Avstånden är fortfarande korta, även om utbudet är stort. Strax utanför de centrala delarna finns flera köpcentra och idrottsarenor. Sjöar och naturområden omsluter staden. Närmast city finns Växjösjön och Trummen. Något längre bort Södra och Norra Bergundasjön och norrut breder Helgasjön ut sig med sina kobbar och skär. Naturreseptatet Bokhultet erbjuder promenader i härliga lövsalar och granskogen är alltid nära med svamp- och bärplockning.



**PÅ LITE
AVSTÅND**

"Ljuset är viktigt. Jag tror att människor mår bra av vackert ljus; av genomgående ljus och många olika ljusinsläpp. Burspråken blir väldigt fina med fönster som går ända ned till golvet. Sovrummen får franska balkonger och alla lägenheterna har en egen större balkong eller uteplats mot gården."

OLA MALM, ARKITEKT SAR/MSA, ARKITEKTBOLAGET





LIVET I KVARTERET LÅGAN

I KORSNINGEN Linnégatan/Norrullsgatan bygger vi kvarteret Lågan. Fyra fastigheter med sammanlagt 152 bostadsrätter som tillsammans bildar en ny, attraktiv port till Växjö.

Exteriört blir kvarteret Lågan något extra. Stensockeln med steninfattade portuppgångar, kopparinfattade burspråk och franska balkonger ger huset ett elegant och stadsmässigt intryck. Utvändigt mot gatan är miljöerna lika genomarbetade. De stensatta ytorna är väl upplysta och skapar en trygg miljö för såväl boende som förbipasserande kvällstid. Utmed gatan finns även parkeringsplatser och angöringsytor för bästa tillgänglighet.

Den lummiga innerstadsgården har inbäddade sittgrupper, slingrande gångstigar och gott om plats för lek. Gården är byggd för att vara användbar, året runt. Det ska vara en plats där man kan umgås och hämta kraft. En lugn oas mitt i staden.



Takterrasserna ger en extra dimension åt ditt boende. Utsikten är fantastisk och ger staden ett helt nytt perspektiv. Terrasserna blir vackert belysta kvällstid och ger tillsammans med de be vuxna hustaken liv åt miljön här uppe. Här finns också en gemensamhetslokal som är tillgänglig för de boende i kvarteret Lågan.

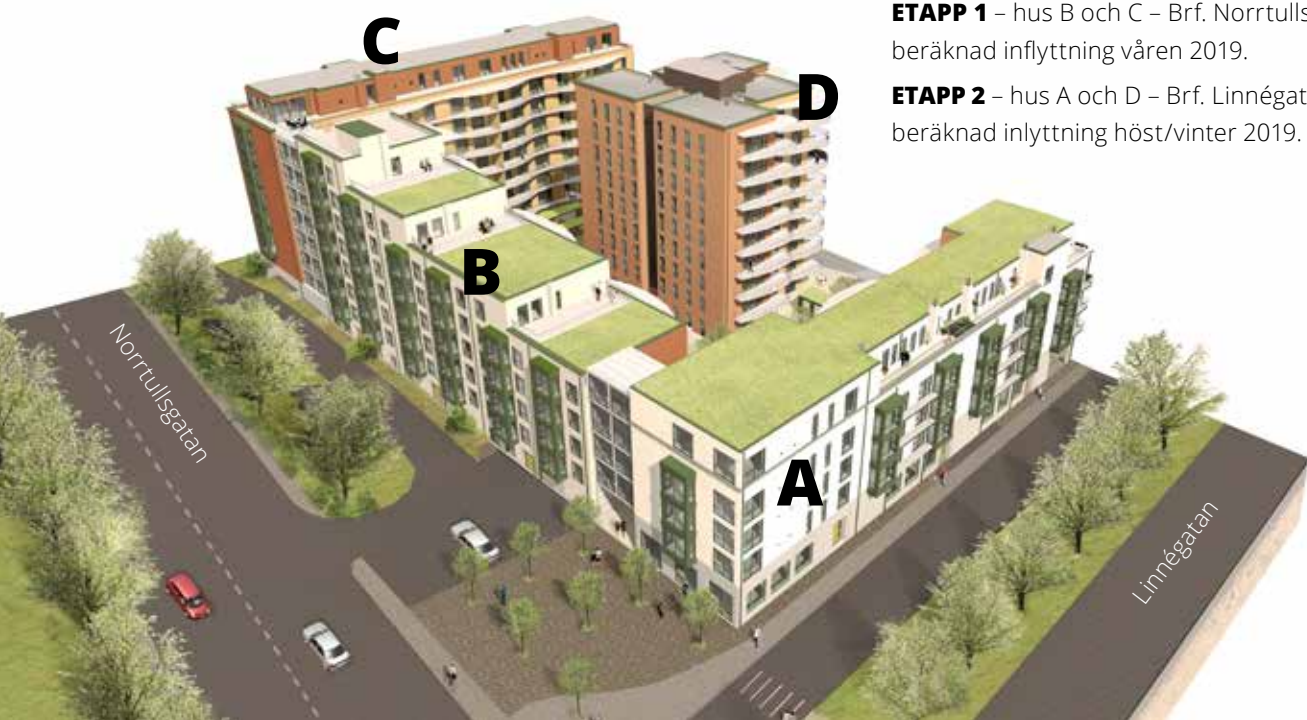
BÄSTA BOENDET

FOKUS LIGGER PÅ FORM, funktion och hållbarhet. Lägenheterna har tidlöst stilsäkra material med vita kök, ljusa trägolv och exklusiva detaljer. Ljuset spelar genomgående en viktig roll. Burspråkens fina fönster, sovrummens franska balkonger och alla lägenheter har en egen större balkong eller uteplats mot gården. Från trapphusen kommer du rakt ut på de stora takterrasserna, vilket gör dem lättillgängliga för alla boende. Högst upp på taket blir det även en gemensamhetslokal med en härlig vy över innerstaden. Några av lägenheterna byggs i etage och andra får egen takterrass.



FRAMTIDENS GARAGE

KVARTERET LÅGAN kommer ha 82 parkeringsplatser, varav 64 kommer att utgöras av ett sk mekaniskt robotgaragesystem (APS). Varje bil har sin givna plats men står på en plattform som systemet flyttar, både horisontellt och vertikalt, för att ge plats åt övriga bilar. Det betyder att sju bilar får plats där man med en konventionell parkeringslösning bara får plats med två bilar. Samtliga 82 parkeringsplatser är också utrustade med laddstolpar för elbilsaddning.



ETAPP 1 – hus B och C – Brf. Norrullsgatan Lågan, beräknad inflyttning våren 2019.

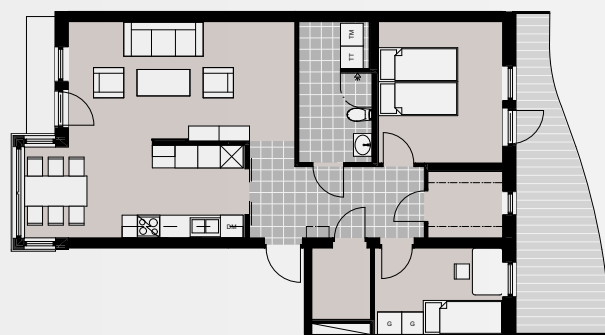
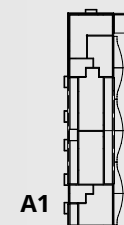
ETAPP 2 – hus A och D – Brf. Linnégatan Lågan, beräknad inlyttning höst/vinter 2019.

HUS A1

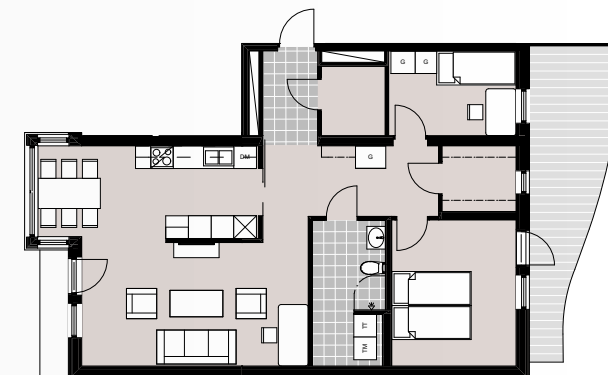
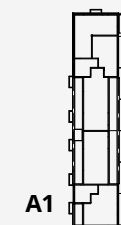
LINNÉGATAN 20



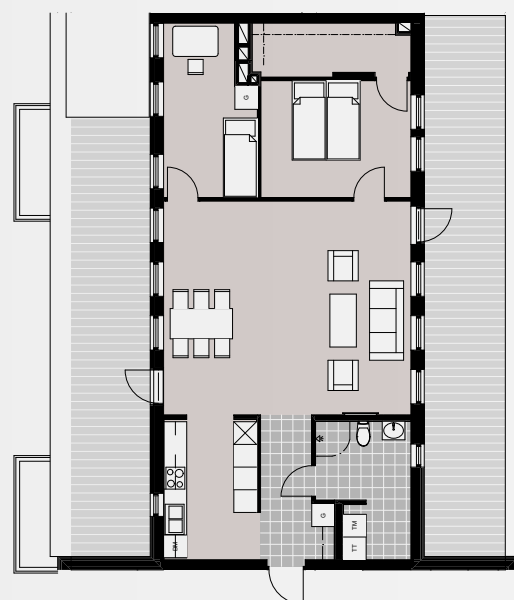
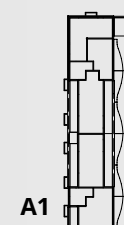
A1-1101,1201,1301
Yta / 82 kvm
Antal rum / 3
Våningsplan / 1, 2, 3



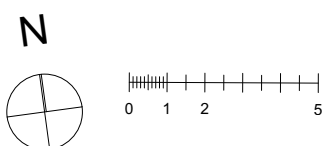
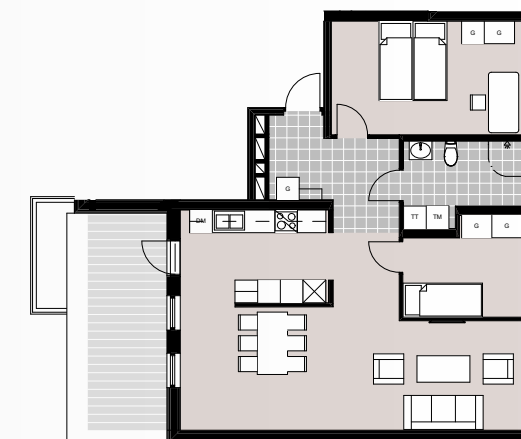
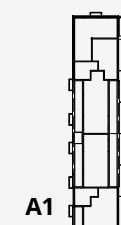
A1-1102,1202,1302
Yta / 87 kvm
Antal rum / 3
Våningsplan / 1, 2, 3



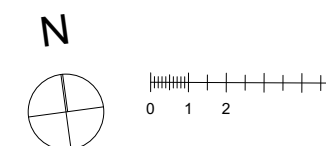
A1-1401
Yta / 93 kvm
Antal rum / 3
Våningsplan / 4



A1-1402
Yta / 87 kvm
Antal rum / 3
Våningsplan / 4



Vi reserverar oss för eventuella tryckfel och ändringar i planlösningarna.



Vi reserverar oss för eventuella tryckfel och ändringar i planlösningarna.

HUS A2

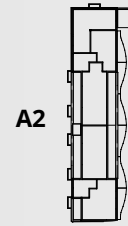
LINNÉGATAN 22

A2-1101,1201,1301

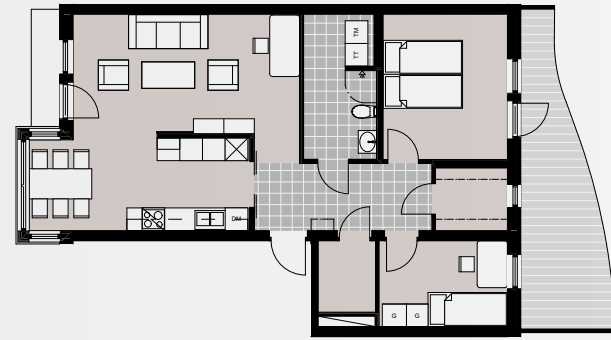
Yta / 82 kvm

Antal rum / 3

Våningsplan / 1, 2, 3



A2

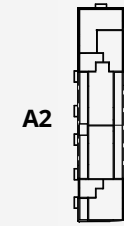


A2-1102,1202,1302

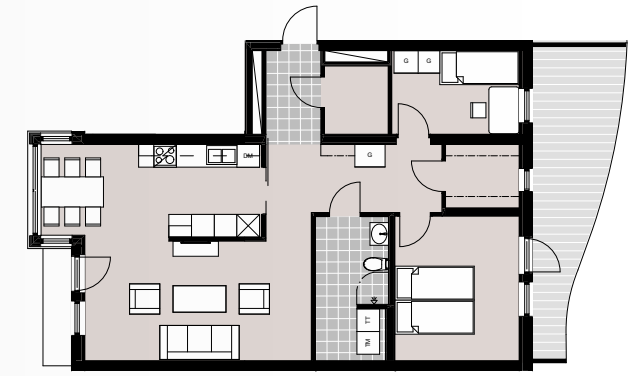
Yta / 85 kvm

Antal rum / 3

Våningsplan / 1, 2, 3



A2



HUS A3

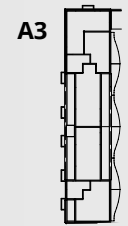
LINNÉGATAN 24

A3-1101,1201,1301

Yta / 93 kvm

Antal rum / 3

Våningsplan / 1, 2, 3



A3

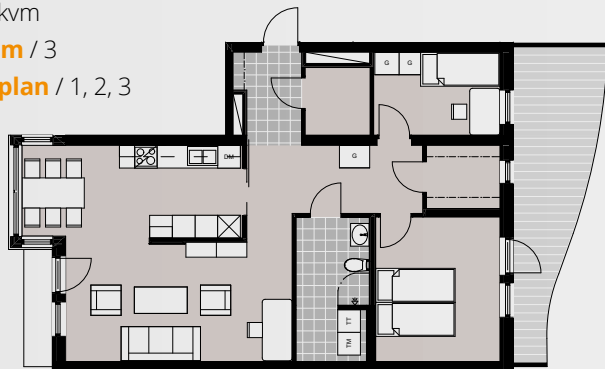


A3-1103,1203,1303

Yta / 86 kvm

Antal rum / 3

Våningsplan / 1, 2, 3



A3-1102,1202,1302

Yta / 52 kvm

Antal rum / 2

Våningsplan / 1, 2, 3

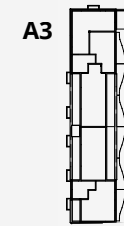


A3-1401

Yta / 89 kvm

Antal rum / 3

Våningsplan / 4



A3

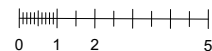
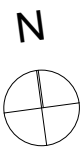
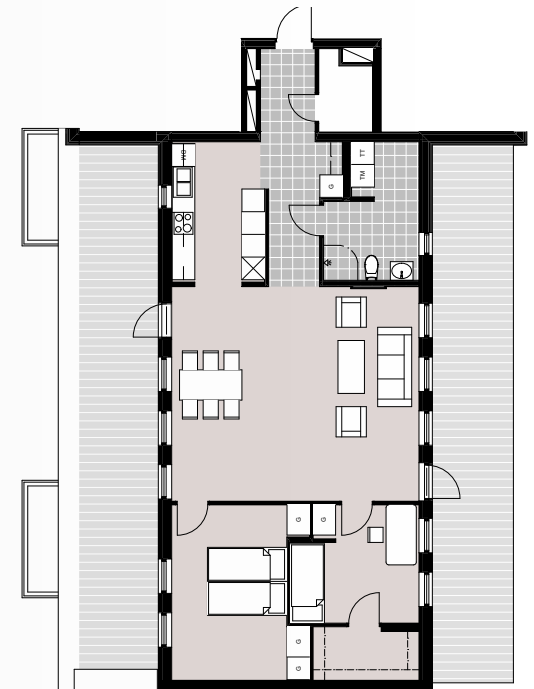


A3-1402

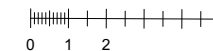
Yta / 102 kvm

Antal rum / 3

Våningsplan / 4



Vi reserverar oss för eventuella tryckfel och ändringar i planlösningarna.



Vi reserverar oss för eventuella tryckfel och ändringar i planlösningarna.



HUS D1

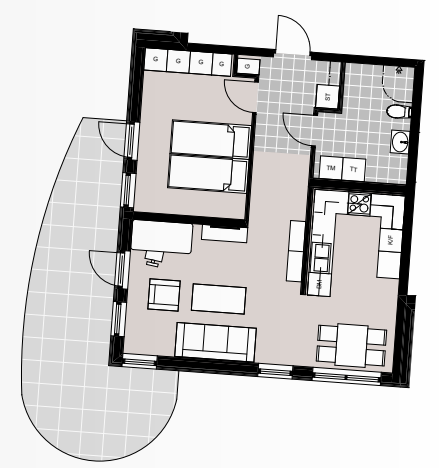
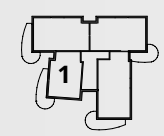
NORRTULLSGATAN 14

D1-1001

Yta / 59 kvm

Antal rum / 2

Våningsplan / 0

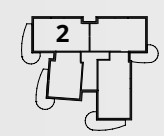


D1-1002

Yta / 80 kvm

Antal rum / 3

Våningsplan / 0

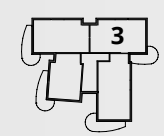


D1-1003

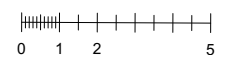
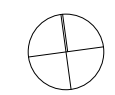
Yta / 80 kvm

Antal rum / 3

Våningsplan / 0



N



Vi reserverar oss för eventuella tryckfel och ändringar i planlösningarna.

HUS D1

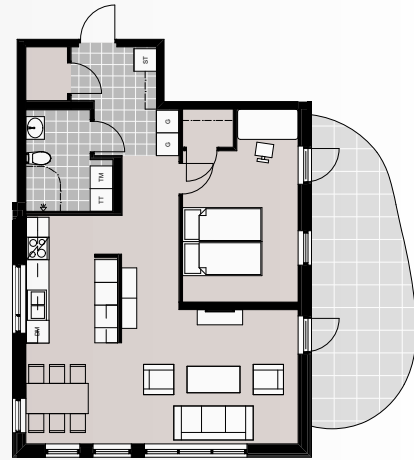
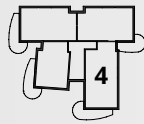
NORRTULLSGATAN 14

D1-1004

Yta / 70 kvm

Antal rum / 2

Våningsplan / 0

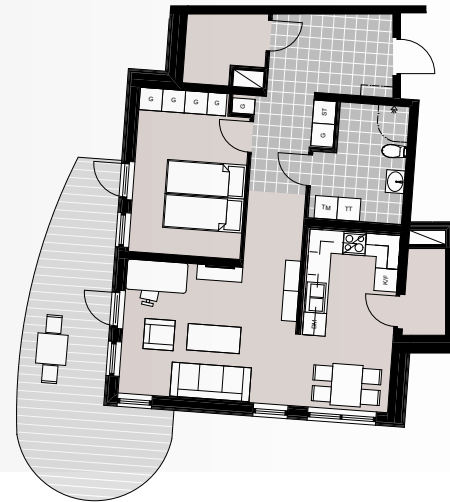
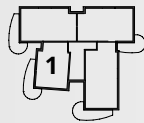


D-1101,1201,1301,1401,1501,1601,1701,1801

Yta / 74 kvm

Antal rum / 2

Våningsplan / 1, 2, 3, 4, 5, 6, 7, 8

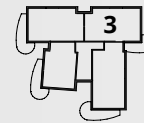


D-1103,1203,1303,1403,1503,1603,1703,1803

Yta / 90 kvm

Antal rum / 3

Våningsplan / 1, 2, 3, 4, 5, 6, 7, 8

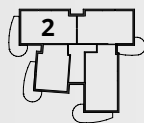


D-1102,1202,1302,1402,1502,1602,1702,1802

Yta / 90

Antal rum / 3

Våningsplan / 1, 2, 3, 4, 5, 6, 7, 8

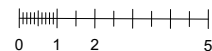
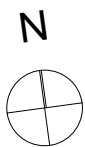
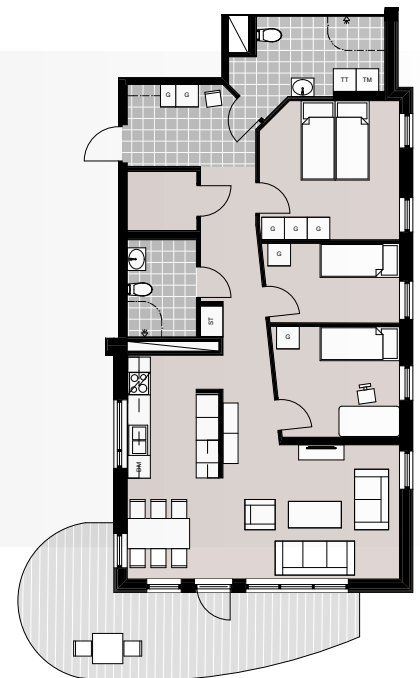
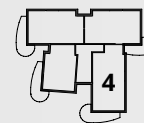


D-1104,1204,1304,1404,1504,1604,1704,1804

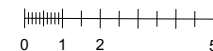
Yta / 101 kvm

Antal rum / 4

Våningsplan / 1, 2, 3, 4, 5, 6, 7, 8



Vi reserverar oss för eventuella tryckfel och ändringar i planlösningarna.



BASINFORMATION

Färdigställandeår: År 2019

Garage/bilplatser: Totalt 82 platser att disponera gemensamt med Brf Norrtullsgatan Lågan. Garaget är beläget under hus C, Brf Norrtullsgatan Lågan. Samtliga platser är utrustade för elbilsladdning.

Förråd: Ett förråd per lägenhet alternativt finns extra förrådsutrymme i lägenheten.

Takterass: Boende i byggnaderna A och D har tillgång till gemensam takterass, belägna i hus B, Brf Norrtullsgatan Lågan.

Gemensamhetslokal: Boende i byggnaderna A och D har tillgång till gemensamhetslokalen, belägen i hus C, Brf Norrtullsgatan Lågan.

Samfällighetsförening: Lågan Växjö Samfällighetsförening kommer administrera gemensamhetsanläggning för garage, markytor, soprum, passagesystem och lokaler.

Cykelförvaring: Cykelskjul för 312 cyklar finns på innegården.

TV, bredband, telefoni: Lägenheterna är utrustade med uttag för bredband för IT, TV och telefoni.

ALLMÄN BESKRIVNING, LÄGENHET

(gemensam basstandard exklusive tillval)

Hall: Klinkergolv.

Kök: Vita och släta köksluckor utan handtag. Bänkskiva i grå laminat. Golv i ekparkett. Vitvaror i form av diskmaskin, kyl, frys, spis, inbyggnadsugn och mikrovågsugn.

Badrum: Golvärme, klinkergolv, kaklade väggar. Tvättmaskin och torktumlare installerade. Dusch med avskärmd glasvägg.

Vardagsrum: Golv i mattlackad ekparkett.

Sovrum: Golv i mattlackad ekparkett.

Övriga rum: Golv i mattlackad ekparkett.

Bostadskomplement: Förråd i lägenheten eller i utrymme utanför lägenheten.

SERNEKE - BYGGARE MED SAMHÄLLSANSVAR

Serneke startades 2002 och är redan en av Sveriges största byggkoncerner. Huvudkontoret ligger i Göteborg, och Serneke vill växa i regioner med god tillväxt, som Stockholm/Mälardalen, Skåne och nu också i Växjö.

– Kvarteret Lågan är vårt första projekt i Växjö och innebär att vi nu expanderar här, berättar Stefan Blomkvist, arbetschef på Serneke i Växjö.

Att valet föll på just Växjö beror på att det är en stark tillväxtort och att behovet av lägenheter är stort.

– Det är ett jätteintressant projekt, dels volymmässigt med 152 lägenheter, dels det centrala läget i staden, fortsätter Stefan Blomkvist.

Men Serneke bygger inte bara bostäder. Man är uttalat engagerade i samhällsbyggandet, vilket innebär att man ser det som en självklarhet att förskolor, skolor, äldreboenden och kontor också måste finnas för att en stad ska fungera.

– Det är viktigt att se till helheten. I en kommun som växer finns stora utmaningar och Serneke vill vara delaktiga i den utvecklingen.

Först ut i Sernekes etablering i Växjö är i alla fall kvarteret Lågan och Stefan Blomkvist är glad över att just detta projekt blev företagets första.

– Vi är tacksamma över att få starta med så fint projekt och intresset har varit mycket stort, framför allt sedan vi tog första spadtaget.

SERNEKE

Carl von Linné av John Börjeson (1909),
finns i Linnéparken vid Domkyrkan.



NYFIKEN PÅ EN BOSTADSRÄTT I CENTRUM?

I korsningen Linnégatan/Norrtullsgatan håller det exklusiva kvarteret Lågan på att ta form. Nu släpper vi etapp 2 med det omtalade tornhuset. Här bor du vackert runt en lummig innergård och har ändå stadens utbud av handel, nöjen och service runt hörnet. De ljusa, välplanerade lägenheterna med gedigna materialval skapar trivsel. Och från takterrasserna har du en fantastisk utsikt över Växjös takåsar och domkyrkotornen.

Välkommen till kvarteret Lågan i Växjö – porten till staden.

Kontakta oss för mer information:

ERIC MELKERSSON, 0733-87 77 19
JONAS MAGNUSSON, 0733-87 77 19
WWW.BRFLAGAN.SE

Fastighetsbyrån

